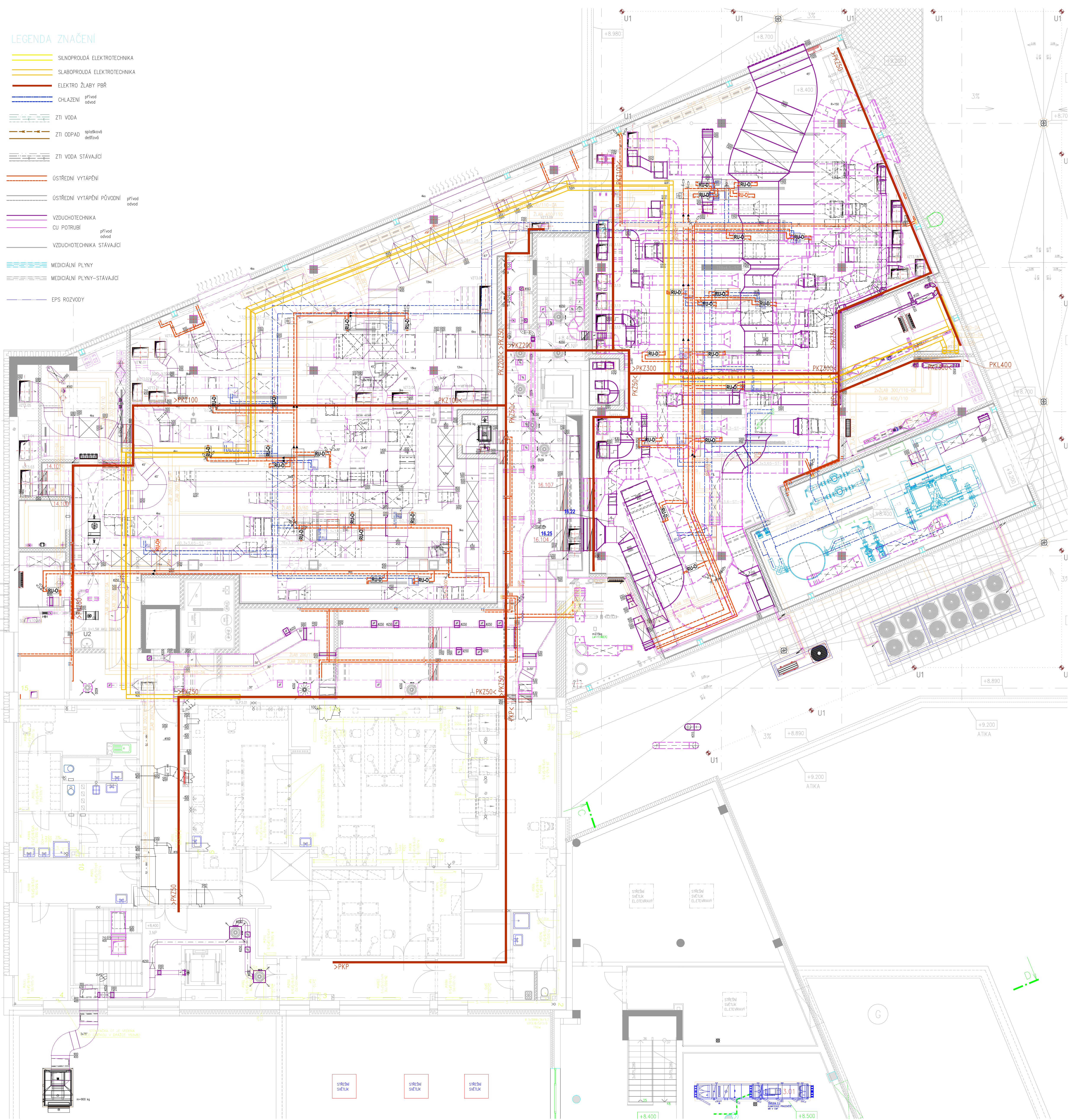


LEGENDA ZNAČENÍ

- SILNOPROUDÁ ELEKTROTECHNIKA
- SLABOPROUDÁ ELEKTROTECHNIKA
- ELEKTRO ZLÁBY PBR
- CHLAZENÍ přívod odvod
- ZTI VODA
- ZTI ODPAD splašková dešťová
- ZTI VODA STÁVAJÍCÍ
- OSTŘEDNÍ VYTÁPENÍ
- OSTŘEDNÍ VYTÁPENÍ PŮVODNÍ přívod odvod
- VZDUCHOVATELNA
- CU POTRUBÍ přívod odvod
- VZDUCHOVATELNA STÁVAJÍCÍ
- MEDIČNÍ PLYNY
- MEDIČNÍ PLYNY-STÁVAJÍCÍ
- EPS ROZVODY



± 0.0 = 429,200



D1.01 PŘÍSTAVBA PAVILONU OPERAČNÍCH SÁLŮ  
D1.02 REKONSTRUKCE PAVILONU OPERAČNÍCH SÁLŮ  
D1.01.1 ARCHITEKTONICKO-STAVEBNÍ ŘEŠENÍ

TENTO VÝKRES A JEHO DETAILY JSOU MAJETKEM ZHOTOVITELE A NESMÍ BÝT POUŽIT CĚLÝ  
ANŽI ŽÁDNÝ JEHO PŘEDNÍMÍŠI SOUHLASÍ (K ÚČ. ZÁKONA Č. 183/2004 Sb.)

PRACOVATEL DÍLOU CASTATEL PENTA s.r.o.s., Mlátkova 12, 586 01 Jihlava  
VEDOUcí PROJEKTANT VYPRACOVAL KONTROLOVAL  
ING.ARCH. J. HOMOLKA, CSc. ING. JINDŘICH BERAN ING. JIRÍ BROŽ

GENEralní PROJEKTANT:ATELIER PENTA s.o.s., Mlátkova 12, 586 01 Jihlava  
VEDOUcí PROJEKTANT HLAVNí INŽENýR PROJEKTU  
ING.ARCH. JAROMÍR HOMOLKA, CSc. ING. JINDŘICH BERAN  
Kraj Vysočina, Židkova 1882/57, 587 33 Jihlava

NEMOCNICE TRÉBÍČ  
PŘÍSTAVBA A REKONSTRUKCE PAVILONU OPERAČNÍCH SÁLŮ  
KOORDINACE 3.NP

ÚSLO PARE	
	
Mlátkova 12, 586 01, Jihlava tel.: +420 567 303 401-4, fax: +420 567 303 401	
	
Mlátkova 12, 586 01, Jihlava tel.: +420 567 303 401-4, fax: +420 567 303 401	
FORMAT	16x A4
DATUM	8 / 2019
STUPEN	DPS
ZAK. ČÍSLO	A.30-18-P
MĚŘÍTKO	C. VÝKRESU
1 : 75	D1.01.1-24